



# Landesberatungsstelle Neues Wohnen Rheinland-Pfalz

Petra Mahler  
Landesamt für Soziales, Jugend und Versorgung

Rheinallee 97-101  
55118 Mainz  
Telefon 06131 967-712  
Telefax 06131 967-12712  
[Mahler.Petra@lsjv.rlp.de](mailto:Mahler.Petra@lsjv.rlp.de)  
[www.lsjv.rlp.de](http://www.lsjv.rlp.de)

# LANDESBERATUNGSSTELLE NEUES WOHNEN



Landesberatungsstelle Neues Wohnen Rheinland-Pfalz wird 2015 in der LZG, Landeszentrale für Gesundheitsförderung in Rheinland-Pfalz e.V., als landesweite zentrale Beratungs- und Informationsstelle zum Thema Neues Wohnen eingerichtet.

Seit 2021 beim

Landesamt für Soziales, Jugend und Versorgung.



# VIER GROßE THEMEN

## Quartiers- und Dorfmitteprojekte

Neue nachbarschaftliche  
Wohnmodelle mit  
Service- / Versorgungsangeboten

## Gemeinschaftliches Wohnen

Netzwerkarbeit



Landesberatungsstelle  
**Neues Wohnen**  
Rheinland-Pfalz

## WohnPunkt RLP Wohnen mit Teilhabe

Prozessbegleitung beim Aufbau von  
Versorgungsstrukturen --> Initiatoren Kommunen

## Wohn-Pflege-Gemeinschaften

Beratung ...  
→ Initiatoren  
z. B. ambulante Dienstleister

# Quartiers- und Dorfmitteprojekte



## QUARTIERS- UND DORFMITTEPROJEKTE

# SELBSTBESTIMMTES WOHNEN MIT VERSORGUNGSSICHERHEIT VIER GROßE KERNBEREICHE

Barrierefreier Wohnraum  
+ ein Wohncafé



Ehrenamt / Bürgerschaftliches  
Engagement

24stündige Versorgungssicherheit  
ohne Betreuungspauschale

Quartiersbezogene Nachbarschaft



# QUARTIERS- UND DORFMITTEPROJEKTE

---

## Selbstbestimmtes Wohnen mit Versorgungssicherheit

- Anknüpfungspunkt: Bielefelder Modell
- Häufig durch Wohnungs- und Immobilienwirtschaft
- Generationen-Wohnen bringt Jung und Alt zusammen
- Im Fokus steht die Quartiersentwicklung





# QUARTIERS- UND DORFMITTEPROJEKTE

## Praxis Bielefelder Modell in Rheinland-Pfalz

### Wohnbau Mainz



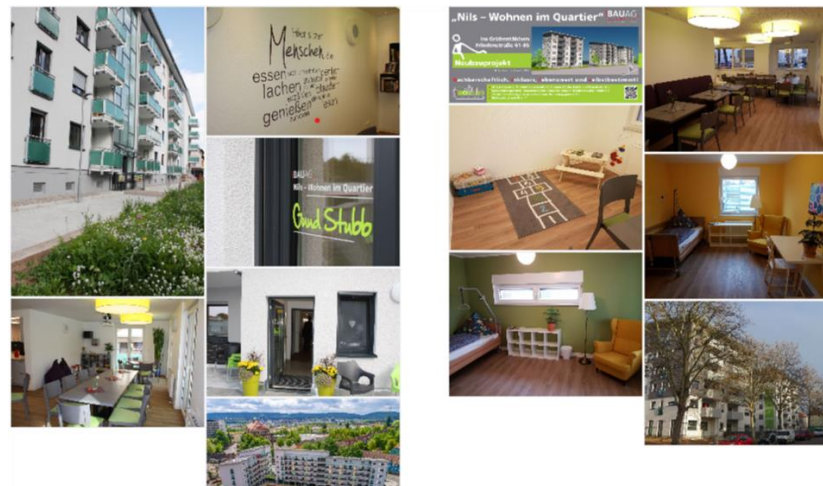
### Das Wohnprojekt "Zuhause in Mainz"



# QUARTIERS- UND DORFMITTEPROJEKTE

## Praxis Bielefelder Modell in Rheinland-Pfalz

### Bau AG Kaiserslautern



Bildnachweis: <https://www.bau-ag-kl.de/mieter/nils-wohnen-im-quartier/>

### Wohnprojekt NILS





# VIER GROßE THEMEN

## Quartiers- und Dorfmitteprojekte

Neue nachbarschaftliche  
Wohnmodelle mit  
Service- / Versorgungsangeboten

## Gemeinschaftliches Wohnen

Netzwerkarbeit



Landesberatungsstelle  
**Neues Wohnen**  
Rheinland-Pfalz

## WohnPunkt RLP Wohnen mit Teilhabe

Prozessbegleitung beim Aufbau von  
Versorgungsstrukturen --> Initiatoren Kommunen

## Wohn-Pflege-Gemeinschaften

Beratung ...  
→ Initiatoren  
z. B. ambulante Dienstleister

# Gemeinschaftliches Wohnen



# GEMEINSCHAFTLICHES WOHNEN

---

## Die Gemeinschaft 50plus & Mehrgenerationen-Gemeinschaft

### Thema:

- verbindliche soziale Beziehungen
  - Gemeinschaft gestalten
  - gemeinsame Ziele
  - den Alltag effizienter organisieren
- **Gemeinsam feiern**
  - **Gemeinsam arbeiten**
  - **Alltag gestalten**
  - **Zeit verbringen**
  - **Zuhören**
  - **Ideen umsetzen**
  - **Talente entwickeln**

## DIESE WOHNPROJEKTE PASSEN AUFS LAND

### La Compostella in Neuwied



Bildquelle: <https://www.lacompostella-neuwied.de/impressionen/>



# VIER GROßE THEMEN

## Quartiers- und Dorfmitteprojekte

Neue nachbarschaftliche  
Wohnmodelle mit  
Service- / Versorgungsangeboten

## Gemeinschaftliches Wohnen

Netzwerkarbeit



Landesberatungsstelle  
**Neues Wohnen**  
Rheinland-Pfalz

## WohnPunkt RLP Wohnen mit Teilhabe

Prozessbegleitung beim Aufbau von  
Versorgungsstrukturen --> Initiatoren Kommunen

## Wohn-Pflege-Gemeinschaften

Beratung ...  
→ Initiatoren  
z. B. ambulante Dienstleister

# Wohn-Pflege-Gemeinschaften



# WOHN-PFLEGE-GEMEINSCHAFTEN

---

- In einer Wohn-Pflege-Gemeinschaft leben bis max. zwölf Menschen mit in der Regel bereits vorhandenen Unterstützungsbedarf
- Jede/r Bewohner\*in hat ein eigenes Zimmer, das nach eigenen Wünschen eingerichtet und gestaltet werden kann
- Räumlichkeiten wie Küche und Wohnzimmer werden gemeinschaftlich genutzt
- Die Bewohner\*innen erhalten Pflege und/oder Unterstützung durch ambulante Pflege- oder Betreuungsdienste
- Das Leben in einer Wohn-Pflege-Gemeinschaft wird wie im Alltag in der eigenen Häuslichkeit gelebt

# WOHN-PFLEGE-GEMEINSCHAFT

## „BAUERNHOF/Haus EIFLER“ IN MARIENRACHDORF



- Initiative: Ambulanter Pflegedienst, Privatinvestor
- Immobilie: ehemaliges Bauernhaus, Wohnhaus der Großeltern des Investors
- Angebot: Barrierefreier Wohnraum, zwei Wohngruppen für ältere Menschen mit Unterstützungsbedarf & 24 Stunden Betreuung



Bildquelle: Wohn-Pflege-Gemeinschaft Marienrachdorf





# VIER GROßE THEMEN

## Quartiers- und Dorfmitteprojekte

Neue nachbarschaftliche  
Wohnmodelle mit  
Service- / Versorgungsangeboten

## Gemeinschaftliches Wohnen

Netzwerkarbeit



Landesberatungsstelle  
**Neues Wohnen**  
Rheinland-Pfalz

## WohnPunkt RLP Wohnen mit Teilhabe

Prozessbegleitung beim Aufbau von  
Versorgungsstrukturen --> Initiatoren Kommunen

## Wohn-Pflege-Gemeinschaften

Beratung ...  
→ Initiatoren  
z. B. ambulante Dienstleister

# WohnPunkt RLP – Wohnen mit Teilhabe



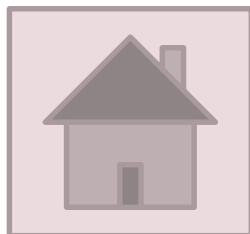
# WOHNPUNKT RLP

---

- **WohnPunkt RLP begleitet Ortsgemeinden bei der Konzeptionierung und Umsetzung Versorgungsstrukturen.**
- **WohnPunkt RLP vernetzt Kommunalverwaltung, Investoren und Dienstleister mit dem Bürgerschaftlichen Engagement sowie die Modellkommunen untereinander und schafft Beispiele guter Praxis landesweit.**
- **Neu ausgerichtet ab 2020 – WohnPunkt RLP – Wohnen mit Teilhabe.**



# MODELLKOMMUNE NEUBURG AM RHEIN WOHN-PFLEGE-GEMEINSCHAFT „AM DORFPLATZ“



## Beitrag der Deutschen Fernsehlotterie



## SWR Beitrag





# INFO-QUELLEN FÜR DAS LEBEN MITEINANDER

Mehr als wohnen!





# Petra Mahler

## Sozialraumentwicklung/Suchtprävention

## Sozialraumentwicklung/Neues

## Wohnen/Demenz/Unterstützung im Alltag

Landesamt für Soziales, Jugend und Versorgung

Rheinallee 97-101

55118 Mainz

Telefon 06131 967-712

Telefax 06131 967-12712

[Mahler.Petra@lsjv.rlp.de](mailto:Mahler.Petra@lsjv.rlp.de)

[www.lsjv.rlp.de](http://www.lsjv.rlp.de)